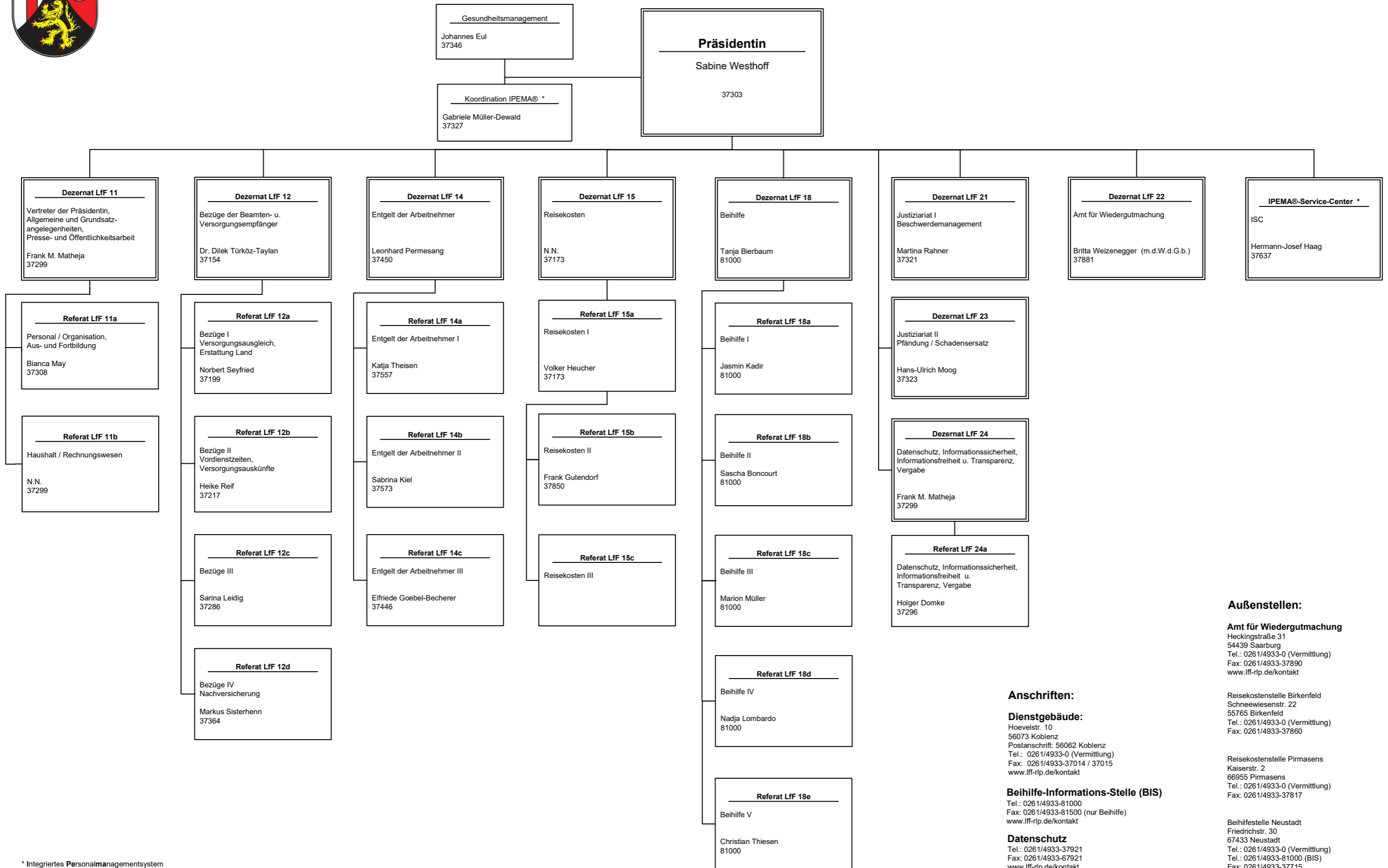




# Organigramm des Landesamtes für Finanzen

Stand: 01.05.2021



\* Integriertes Personalmanagementsystem

### Außenstellen:

**Amt für Wiedergutmachung**  
Heckingstraße 31  
54439 Saarburg  
Tel.: 0261/4933-0 (Vermittlung)  
Fax: 0261/4933-37890  
www.lff-rlp.de/kontakt

Reisekostenstelle Birkenfeld  
Schneewiesenstr. 22  
55765 Birkenfeld  
Tel.: 0261/4933-0 (Vermittlung)  
Fax: 0261/4933-37860

Reisekostenstelle Pirmasens  
Kaiserstr. 2  
66955 Pirmasens  
Tel.: 0261/4933-0 (Vermittlung)  
Fax: 0261/4933-37817

Beihilfestelle Neustadt  
Friedrichstr. 30  
67433 Neustadt  
Tel.: 0261/4933-0 (Vermittlung)  
Tel.: 0261/4933-81000 (BIS)  
Fax: 0261/4933-37715

### Anschriften:

**Dienstgebäude:**  
Hoevelstr. 10  
56073 Koblenz  
Postanschrift: 56062 Koblenz  
Tel.: 0261/4933-0 (Vermittlung)  
Fax: 0261/4933-37014 / 37015  
www.lff-rlp.de/kontakt

### Beihilfe-Informations-Stelle (BIS)

Tel.: 0261/4933-81000  
Fax: 0261/4933-81500 (nur Beihilfe)  
www.lff-rlp.de/kontakt

### Datenschutz

Tel.: 0261/4933-37921  
Fax: 0261/4933-67921  
www.lff-rlp.de/kontakt