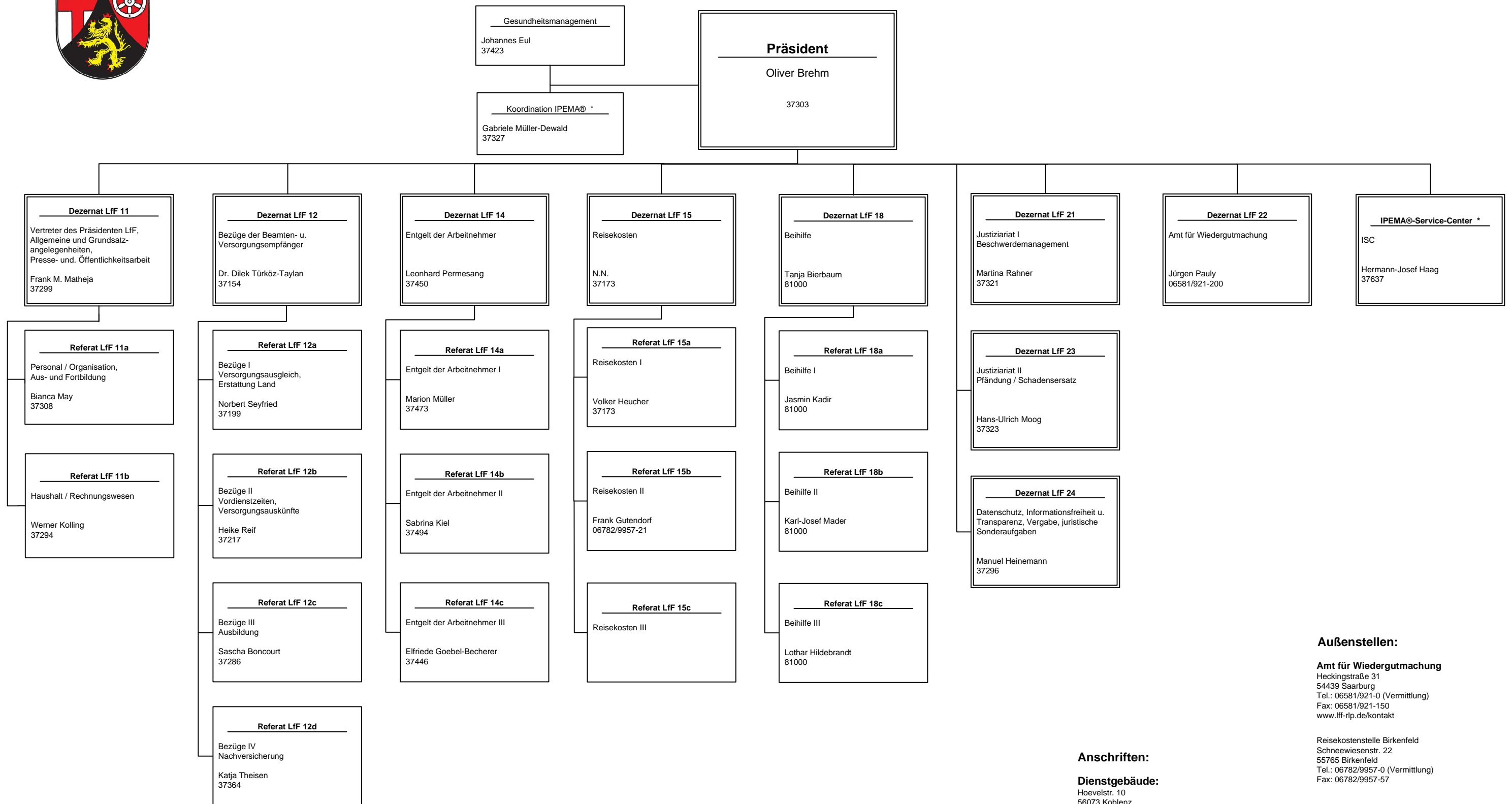




Organigramm des Landesamtes für Finanzen

Stand: 01.01.2019



* Integriertes Personalmanagementsystem

Außenstellen:

Amt für Wiedergutmachung
Heckingstraße 31
54439 Saarburg
Tel.: 06581/921-0 (Vermittlung)
Fax: 06581/921-150
www.lff-rlp.de/kontakt

Reisekostenstelle Birkenfeld
Schneewiesenstr. 22
55765 Birkenfeld
Tel.: 06782/9957-0 (Vermittlung)
Fax: 06782/9957-57

Reisekostenstelle Pirmasens
Kaiserstr. 2
66955 Pirmasens
Tel.: 0261/4933-0 (Vermittlung)
Fax: 0261/4933-37817

Beihilfestelle Neustadt
Friedrichstr. 30
67433 Neustadt
Tel.: 0261/4933-0 (Vermittlung)
Tel.: 0261/4933-81000 (BIS)
Fax: 06321/930-37715

Anschriften:

Dienstgebäude:

Hoewelstr. 10
56073 Koblenz
Postanschrift: 56062 Koblenz
Tel.: 0261/4933-0 (Vermittlung)
Fax: 0261/4933-37014 / 37015
www.lff-rlp.de/kontakt

Beihilfe-Informations-Stelle (BIS)

Tel.: 0261/4933-81000
Fax: 0261/4933-81500 (nur Beihilfe)
www.lff-rlp.de/kontakt

Datenschutz

Tel.: 0261/4933-37921
Fax: 0261/4933-67921
www.lff-rlp.de/kontakt